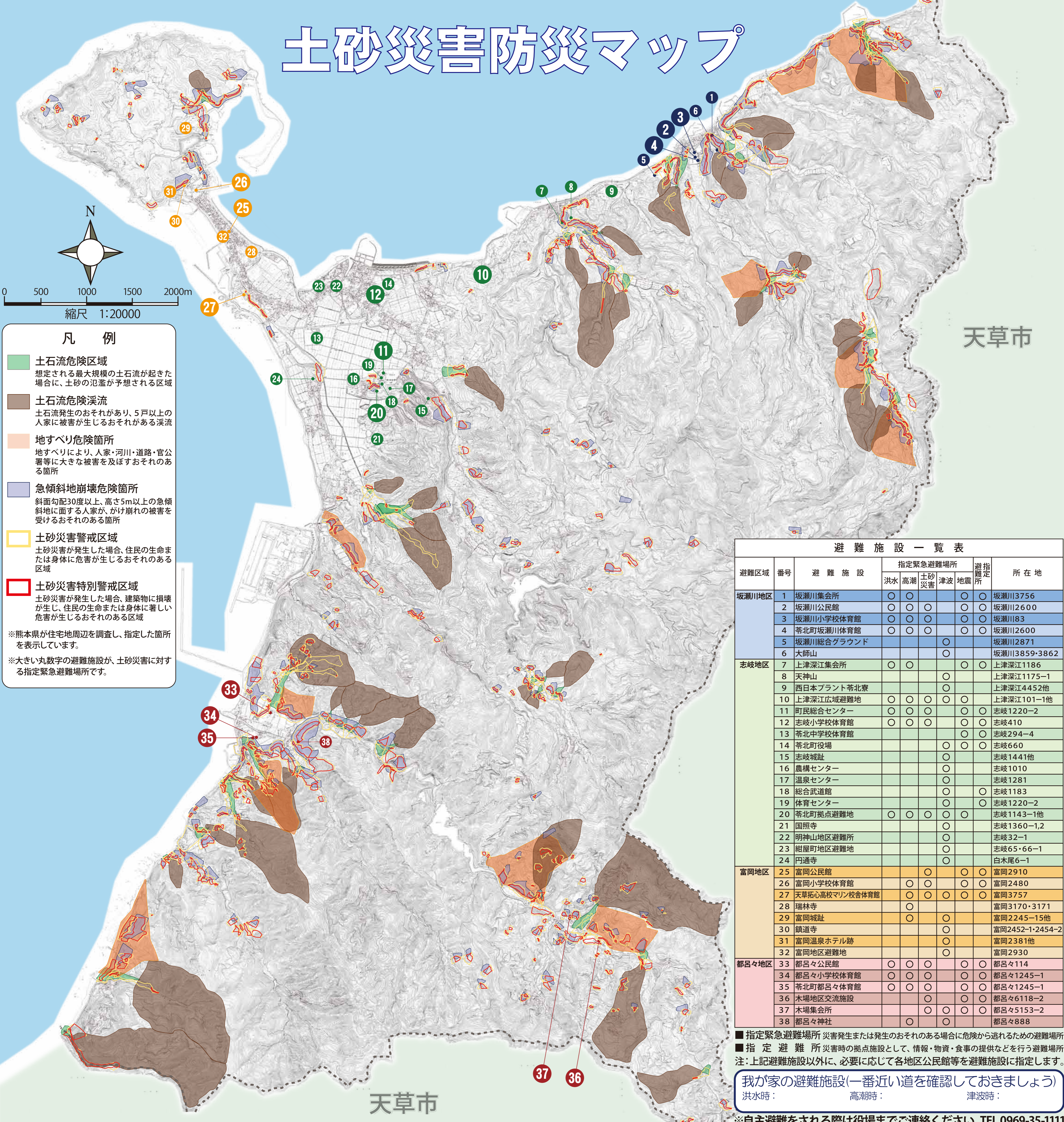


土砂災害防災マップ



- 凡例**
- 土石流危険区域**
想定される最大規模の土石流が起きた場合に、土砂の氾濫が予想される区域
 - 土石流危険渓流**
土石流発生のおそれがあり、5戸以上の人家に被害が生じるおそれがある溪流
 - 地すべり危険箇所**
地すべりにより、人家・河川・道路・官公署等に大きな被害を及ぼすおそれのある箇所
 - 急傾斜地崩壊危険箇所**
斜面勾配30度以上、高さ5m以上の急傾斜地に面する人家が、がけ崩れの被害を受けるおそれのある箇所
 - 土砂災害警戒区域**
土砂災害が発生した場合、住民の生命または身体に危害が生じるおそれのある区域
 - 土砂災害特別警戒区域**
土砂災害が発生した場合、建築物に損壊が生じ、住民の生命または身体に著しい危害が生じるおそれのある区域
- ※熊本県が住宅地周辺を調査し、指定した箇所を表示しています。
※大きい丸数字の避難施設が、土砂災害に対する指定緊急避難場所です。

避難施設一覧表

避難区域	番号	避難施設	指定緊急避難場所				所在地
			洪水	高潮	土砂災害	津波	
坂瀬川地区	1	坂瀬川集会所	○	○	○	○	坂瀬川3756
	2	坂瀬川公民館	○	○	○	○	坂瀬川2600
	3	坂瀬川小学校体育館	○	○	○	○	坂瀬川83
	4	苓北町坂瀬川体育館	○	○	○	○	坂瀬川2600
	5	坂瀬川総合グラウンド			○		坂瀬川2871
	6	大師山			○		坂瀬川3859・3862
志岐地区	7	上津深江集会所	○	○		○	上津深江1186
	8	天神山			○		上津深江1175-1
	9	西日本プラント苓北寮			○		上津深江4452他
	10	上津深江広域避難地	○	○	○	○	上津深江1101-1他
	11	町民総合センター	○	○	○	○	志岐1220-2
	12	志岐小学校体育館	○	○	○	○	志岐410
	13	苓北中学校体育館				○	志岐294-4
	14	苓北町役場			○	○	志岐660
	15	志岐城址			○		志岐1441他
	16	農構センター			○		志岐1010
	17	温泉センター			○		志岐1281
	18	総合武道館			○	○	志岐1183
富岡地区	25	富岡公民館			○	○	富岡2910
	26	富岡小学校体育館	○	○		○	富岡2480
	27	天草拓心高校マリン校舎体育館	○	○	○	○	富岡3757
	28	瑞林寺			○		富岡3170・3171
	29	富岡城址			○		富岡2245-15他
	30	鎮道寺			○		富岡2452-1・2454-2
	31	富岡温泉ホテル跡			○		富岡2381他
	32	富岡地区避難地			○		富岡2930
	33	都呂々公民館	○	○	○	○	都呂々114
	34	都呂々小学校体育館	○	○	○	○	都呂々1245-1
都呂々地区	35	苓北町都呂々体育館	○	○	○	○	都呂々1245-1
	36	木場地区交流施設			○		都呂々6118-2
	37	木場集会所			○	○	都呂々5153-2
	38	都呂々神社			○	○	都呂々888

■指定緊急避難場所 災害発生または発生のおそれのある場合に危険から逃げるための避難場所
■指定避難所 災害時の拠点施設として、情報・物資・食事の提供などを行う避難場所
注：上記避難施設以外に、必要に応じて各地区公民館等を避難施設に指定します。

我が家の避難施設(一番近い道を確認しておきましょう)
洪水時： 高潮時： 津波時：
※自主避難をされる際は役場までご連絡ください。TEL 0969-35-1111

土砂災害の形態と前兆現象

がけ崩れ

長雨や集中豪雨により、斜面が急に崩れ落ちる現象

■前兆現象
・がけから水が湧き出してくる。
・がけに亀裂が入る。
・がけから小石がバラバラ落ちてくる。
・がけから木の根が切れる等の異様な音がある。

土石流

長雨や集中豪雨により、石や土砂が水と一体になり一気に下流に流れる現象

■前兆現象
・山鳴りがする。
・急に川が濁り、流木が見られる。
・土臭いにおいがする。
・雨が降り続けているのに川の水位が下がる。

地すべり

地下水などが粘土のような滑りやすい地層にしみ込み、地面が動き出す現象

■前兆現象
・沢や井戸の水が濁る。
・地面にひび割れができる。
・斜面から水が噴き出す。
・家や壁に亀裂が入り、樹木や電柱などが傾く。

避難情報の種類

発表される情報：大雨注意報 → 大雨警報 → 大雨特別警報

防災機関の行動：待機準備 → 待機警戒 → 防災活動

住民の皆さんの行動：注意 → 避難準備 → 避難

土砂災害発生

その他の防災情報と合わせ、住民の皆さんの自主避難の判断材料にしてください。

緊急連絡先

機関名	電話番号
苓北町役場	0969-35-1111
天草警察署	0969-24-0110
天草警察署 苓北交番	0969-35-1122
中央消防署 苓北分署	0969-35-2244

NTT災害用伝言ダイヤル
171
をダイヤルし、ガイダンスにしたがって録音・再生を行ってください。

下記のサイトで防災情報が提供されています。
防災対策・防災自主学習の参考にしてください。
熊本県防災情報ホームページ
<http://cyber.pref.kumamoto.jp/bousai/>
熊本県統合型防災情報システム
<http://www.bousai.pref.kumamoto.jp/>
苓北町の災害時の避難場所
<http://reihoku-kumamoto.jp/saigai-hinan/>

苓北町 防災マップ

洪水・高潮・津波 土砂災害対応版

■苓北町防災マップについて
苓北町防災マップは、大雨による河川の氾濫(はんらん)や土砂災害、台風による高潮および地震による津波が発生した場合に想定される「浸水の範囲と深さ」「土砂災害危険箇所」「避難場所」などを示したものです。
災害による被害は普段の備えで軽減できます。いざという時にあわてないように、この地図を参考に避難場所や避難経路を確認しておきましょう。
また、町から避難勧告・指示が出された場合や、ご自身で「危険」と判断した場合は、ご近所の方々とともに速やかに避難しましょう。

■利用にあたって注意していただきたいこと
洪水は、おおむね30年に1回程度起こる大雨により「松原川」「上津深江川」「志岐川」「都呂々川」について、氾濫した場合に想定される浸水の範囲や深さの最大値を求めたものです。
高潮は、天草西海岸(苓北町)について、台風によって高潮、高波が発生した場合に想定される浸水の範囲や深さの最大値を求めたものです。
想定を超える大雨、高潮、内水やそれぞれが同時に発生する場合による氾濫等は考慮されていません。そのため、浸水想定区域に指定されていない区域においても、浸水が発生する場合があります。また、対象4河川以外についても氾濫するおそれがあります。

■防災マップ問い合わせ先
苓北町役場 総務課
〒863-2503 苓北町志岐660番地
TEL 0969-35-1111 FAX 0969-35-2454
苓北町公式ホームページ
<http://reihoku-kumamoto.jp/>

保存版

すぐに持ち出せる所に保管しましょう