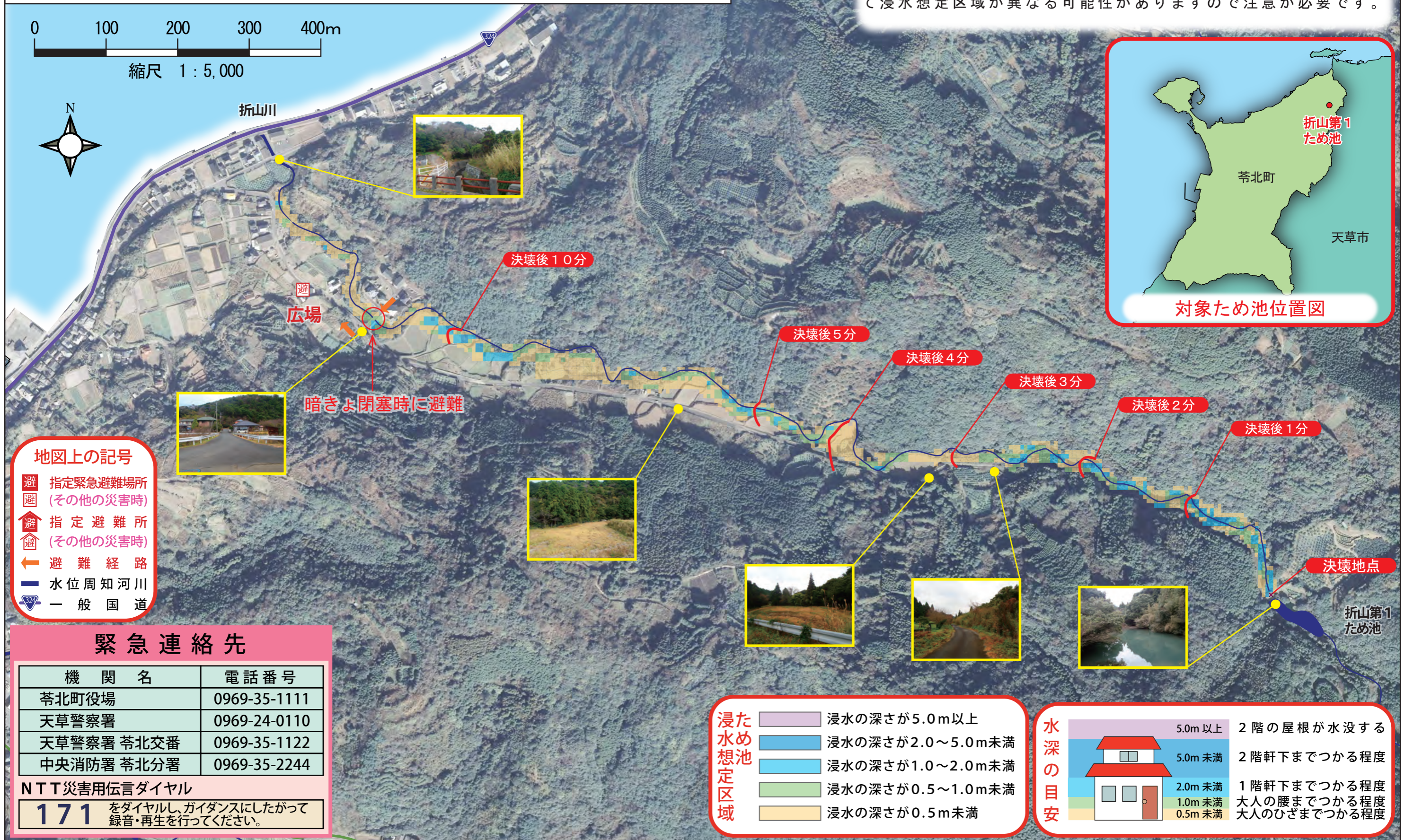
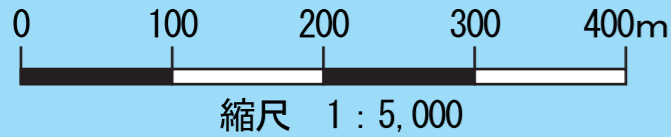


ため池ハザードマップ 折山第1ため池

この地図は、折山第1ため池が満水時に地震などによって決壊した場合に、氾濫した水が到達すると想定される範囲と深さ、決壊から氾濫した水が到達するまでの時間を予測したものです。
地震の大きさや雨の降り方、土砂による河川の閉塞などによって浸水想定区域が異なる可能性がありますので注意が必要です。



地図上の記号

- 指定緊急避難場所 (その他の災害時)
- 指定避難所 (その他の災害時)
- 避難経路
- 水位周知河川
- 一般国道

緊急連絡先

機関名	電話番号
苓北町役場	0969-35-1111
天草警察署	0969-24-0110
天草警察署 苓北交番	0969-35-1122
中央消防署 苓北分署	0969-35-2244

NTT災害用伝言ダイヤル
171 をダイヤルし、ガイダンスにしたがって録音・再生を行ってください。

浸た水め想定区域

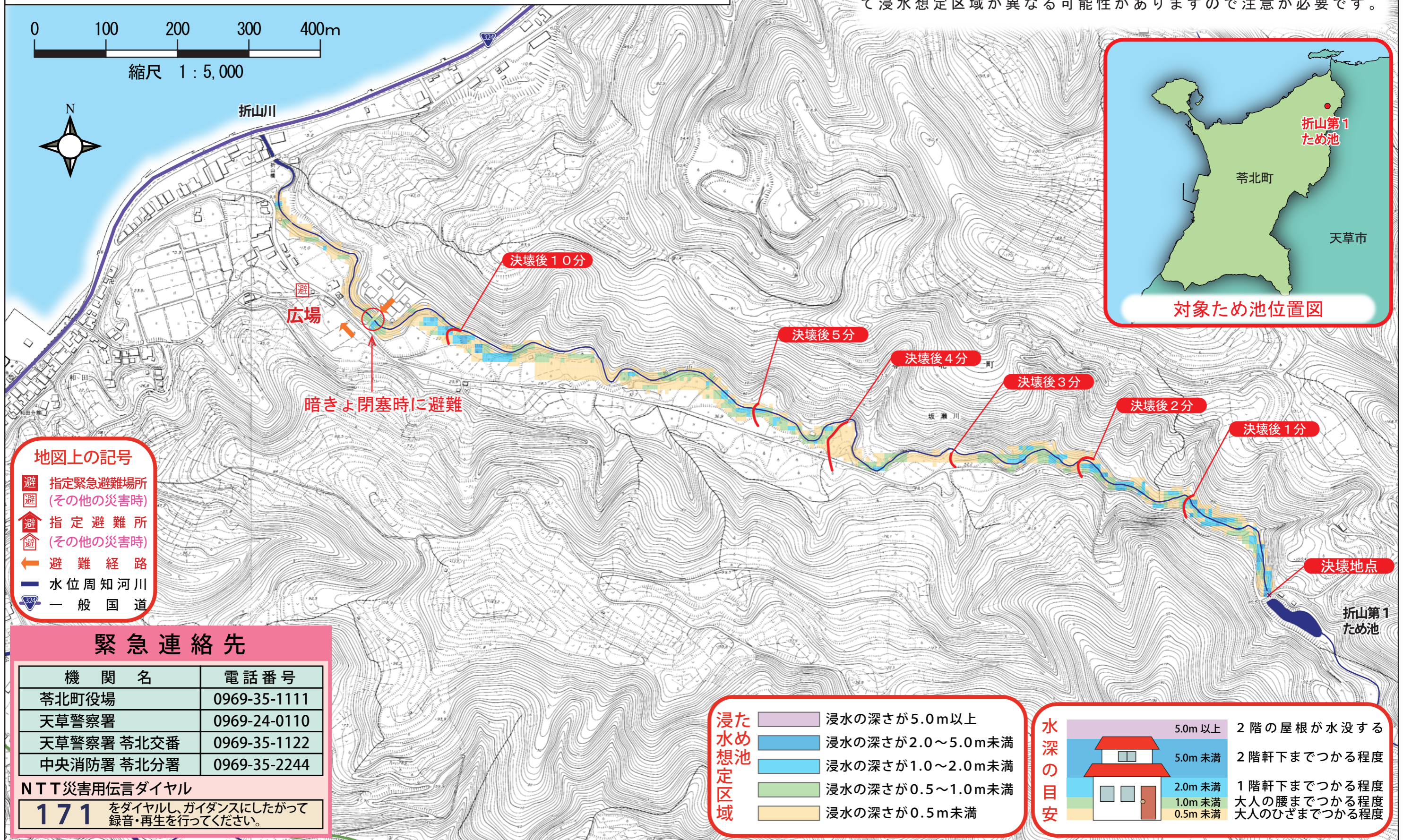
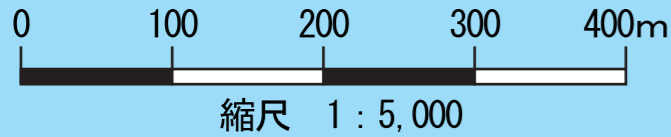
- 浸水の深さが5.0m以上
- 浸水の深さが2.0~5.0m未満
- 浸水の深さが1.0~2.0m未満
- 浸水の深さが0.5~1.0m未満
- 浸水の深さが0.5m未満

水深の目安

5.0m 以上	2階の屋根が水没する
5.0m 未満	2階軒下までつかる程度
2.0m 未満	1階軒下までつかる程度
1.0m 未満	大人の腰までつかる程度
0.5m 未満	大人のひざまでつかる程度

ため池ハザードマップ 折山第1ため池

この地図は、折山第1ため池が満水時に地震などによって決壊した場合に、氾濫した水が到達すると想定される範囲と深さ、決壊から氾濫した水が到達するまでの時間を予測したものです。
地震の大きさや雨の降り方、土砂による河川の閉塞などによって浸水想定区域が異なる可能性がありますので注意が必要です。



- 地図上の記号**
- 指定緊急避難場所 (その他の災害時)
 - 指定避難所 (その他の災害時)
 - 避難経路
 - 水位周知河川
 - 一般国道

緊急連絡先

機関名	電話番号
苓北町役場	0969-35-1111
天草警察署	0969-24-0110
天草警察署 苓北交番	0969-35-1122
中央消防署 苓北分署	0969-35-2244

NTT災害用伝言ダイヤル
171 をダイヤルし、ガイダンスにしたがって録音・再生を行ってください。

