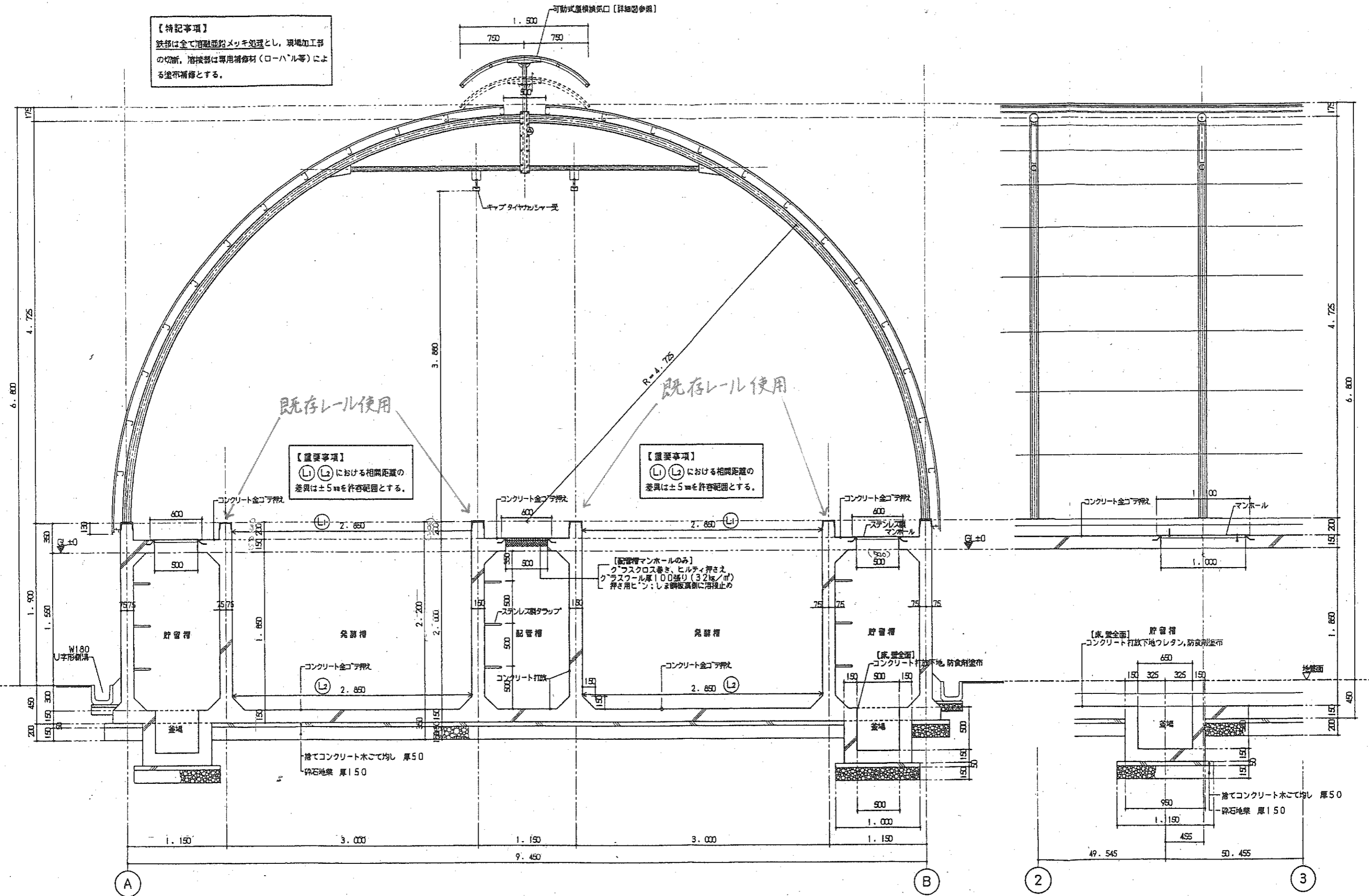
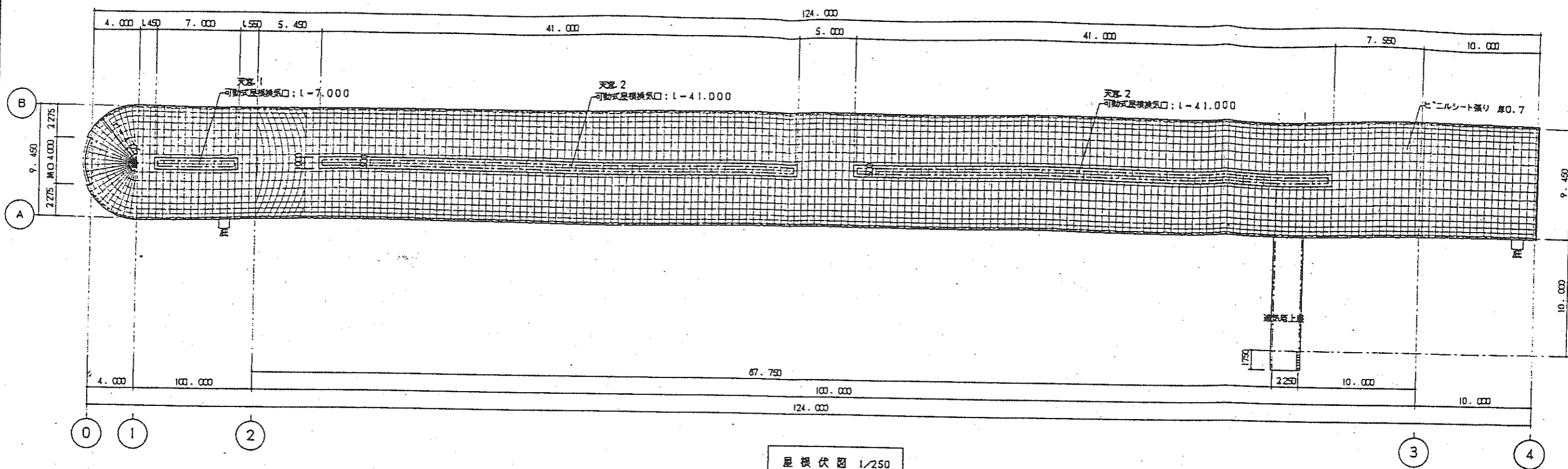


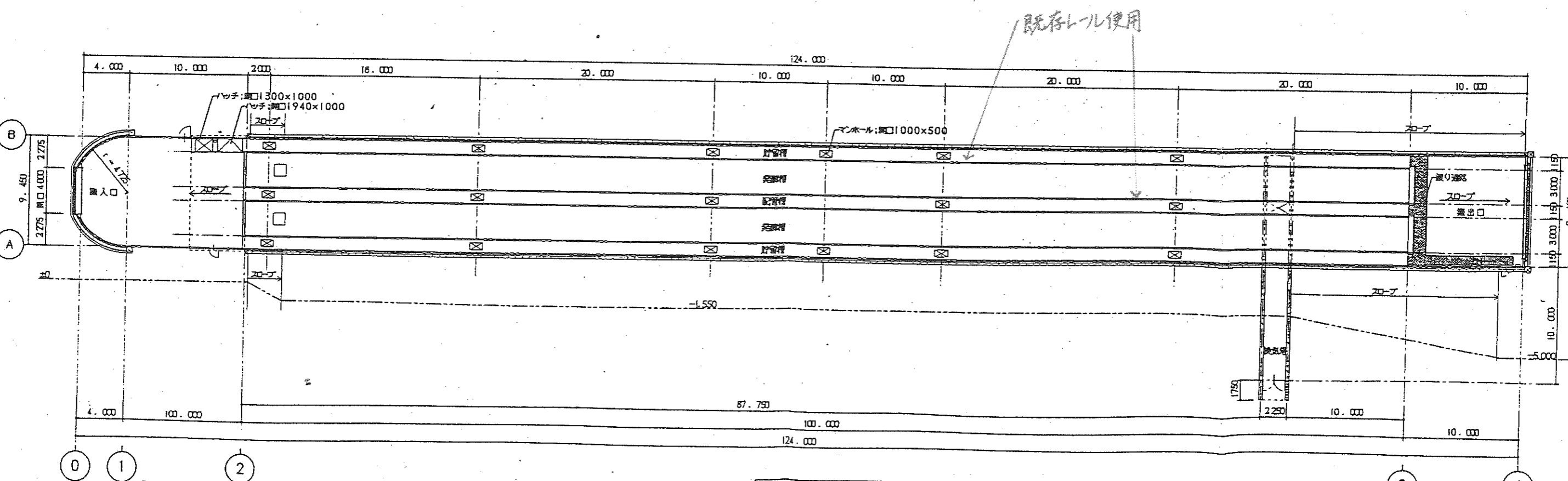
【特記事項】
 鉄部は全て溶融亜鉛メッキ処理とし、現場加工部の切断、溶接部は専用補修材（ローハル等）による塗布補修とする。



承認	設計	担当	作図	縮尺	工事名称	図面番号
				1/30		No
図面名称						



屋根伏図 1/250



全体平面図 1/250

承認	設計	担当	作図	縮尺	工事名称	図面番号
				縮尺 1/250		
					図面名称	No